

# Critair EC

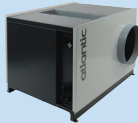

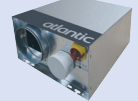
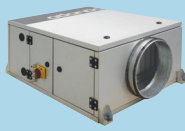
Caisson d'extraction



La sérénité s'installe avec vous

# Caissons d'extraction simple flux

## Guide de choix

Besoin	Application	Gamme	Version		Plage de débits en m <sup>3</sup> /h <sup>(1)</sup>
C4 400°C - 1/2 h	Logement Collectif Neuf	<b>Cosmos</b>			12 000
	Logement Collectif Neuf/Réno	<b>Comète</b>			12 000
	Logement Collectif Réno/Tertiaire	<b>Copernic</b>	V		2 500
	Tertiaire		H		3 500
			HI		3 500
	HPCI	3 500			
Acoustique	Tertiaire	<b>Critair Silence</b>	EC		4 500
			EC PCI		4 500
Standard	Tertiaire	<b>Critair</b>	BC/EC		500
			EC		4 500
			EC PC		4 500
			EC PCI		500
Traitement de l'air	Tertiaire	<b>Critair TA</b>	TA EXT		2 000
			TA EL/EC		2 000

(1) Plage de débit non contractuelle

Gamme	Config. Piquages	Installation	Isolation	Non régulé	RÉGULATION					
					Pression constante	Pression évolutive	Pression ajustée	CO2 HR	Présence	0-10V
<b>Cosmos</b>	Rejet vertical	Intérieur / extérieur	-	-	-	-	●	-	-	-
<b>Comète</b>	Rejet vertical	Intérieur / extérieur	-	-	●	●	-	-	-	-
<b>Copernic</b>	Rejet vertical	Intérieur / extérieur	-	●	-	-	-	-	-	-
	En ligne	Intérieur / extérieur	-	●	-	-	-	-	-	●
	En ligne	Intérieur / extérieur	25 mm mousse mélamine	●	-	-	-	-	-	●
	En ligne	Intérieur / extérieur	25 mm mousse mélamine	-	●	-	-	●	●	●
<b>Critair Silence</b>	En ligne	Intérieur / extérieur	25 et 30 mm mousse mélamine	●	-	-	-	-	-	●
	En ligne	Intérieur / extérieur	25 et 30 mm mousse mélamine	-	●	-	-	●	●	●
<b>Critair</b>	En ligne	Intérieur / extérieur	-	●	-	-	-	-	-	-
	En ligne	Intérieur / extérieur	-	●	-	-	-	-	-	●
	En ligne	Intérieur / extérieur	20 mm mousse mélamine <sup>(2)</sup>	-	●	-	-	●	●	●
	En ligne	Intérieur / extérieur	20 mm mousse mélamine <sup>(2)</sup>	-	●	-	-	●	●	●
<b>Critair TA</b>	En ligne	Intérieur / extérieur	25 mm laine minérale	●	-	-	-	-	-	●
	En ligne	Intérieur / extérieur	25 mm laine minérale	●	-	-	-	-	-	●

(2) Uniquement sur Critair EC 300/500PCI

● Option intégrée / - Non disponible



## DIMENSIONNEMENT DES INSTALLATIONS DE VENTILATION TERTIAIRE

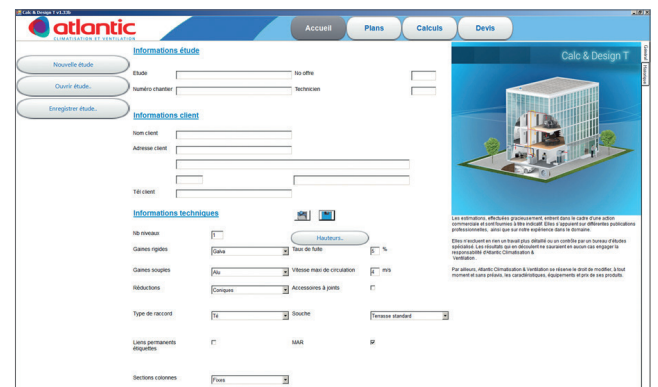


### Logiciel de dimensionnement et tracé de réseaux CALC & DESIGN T

- **Tracé** du réseau de ventilation en fonction de données paramétrables.
- **Calculs** proposant un choix de caissons adaptés aux caractéristiques aérodynamiques de l'installation.
- **Édition de rapports d'études** :
  - résumés des données techniques et liste des équipements,
  - devis et détails techniques du réseau,
  - schémas des réseaux.

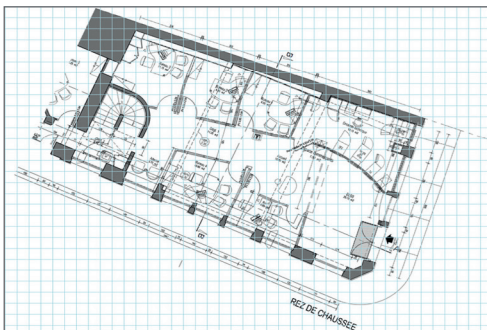
#### Principales fonctions :

- calculs en temps réel
- possibilité d'études avec plusieurs caissons de ventilation
- insertion de plans tout format
- mode «Aérodynamique» pour faire apparaître les vitesses d'air et adaptation de la couleur des réseaux
- modulation de débit (tutoriel spécifique disponible en ligne).

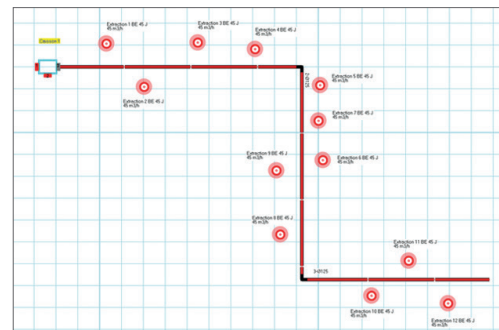


#### Logique de fonctionnement simplifiée :

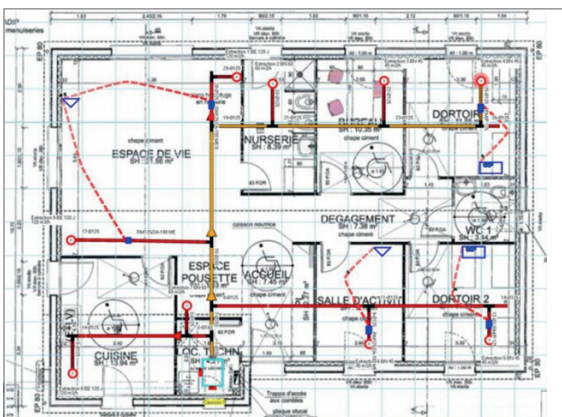
- intégration et mise à l'échelle des plans



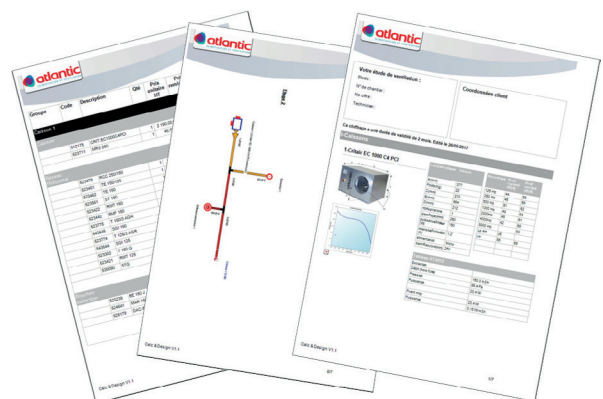
- positionnement, choix des caissons et autres composants aérodynamiques (diffuseurs, régulateurs)
- raccordement aux réseaux manuel,
- mode tracé de réseau automatique.



#### Gestion des cas d'installation avec modulation de débit



#### Rapports d'études détaillés



# Critair EC

Caissons d'extraction basse consommation

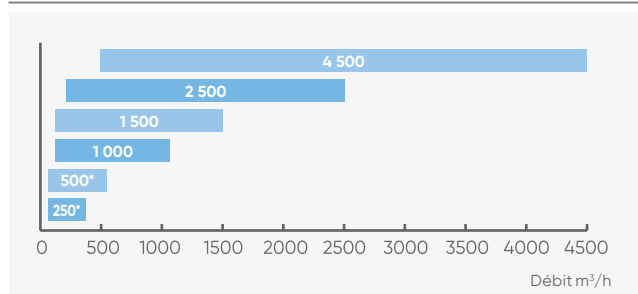
## + PRODUITS

- **Accès simplifié :**
  - bornier de raccordement facilement accessible
- **Moteur basse consommation**



Conforme au règlement d'éco-conception **1253/2014**  
(Unité de Ventilation Non Résidentielle)

## GAMME



## APPLICATION - INSTALLATION

- Extraction d'air dans les ERP, locaux tertiaires et industriels (locaux d'enseignement, bureaux, salles de réunions, salles polyvalentes...).
- Installation à l'intérieur (combles, faux plafond) ou à l'extérieur.
- Montage à plat ou mural (se référer à la notice d'installation).
- Version : - standard

## CONSTRUCTION

### Structure

- Caisson en acier galvanisé avec panneau d'accès par le côté pour les tailles 1000 à 4500.
- Piquages circulaires en ligne.
- Interrupteur de proximité monté de série.
- Raccordement électrique sans outil.

### Motorisation

- Moteur EC basse consommation.
- Turbine à action haut rendement.
- Ensemble moteur/turbine monté sur roulement à billes, graissé à vie.
- Alimentation monophasé 230 V-50 Hz sauf pour la taille 4500 : Tri 400 V-50 Hz.

### Régulation

- **Version EC :**
  - vitesse ajustable par potentiomètre sur carte moteur.

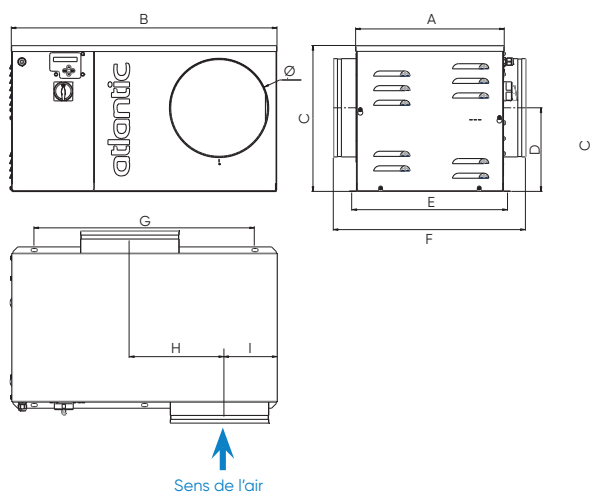
## RÉGULATION

Choix des modes de fonctionnement en ventilation.

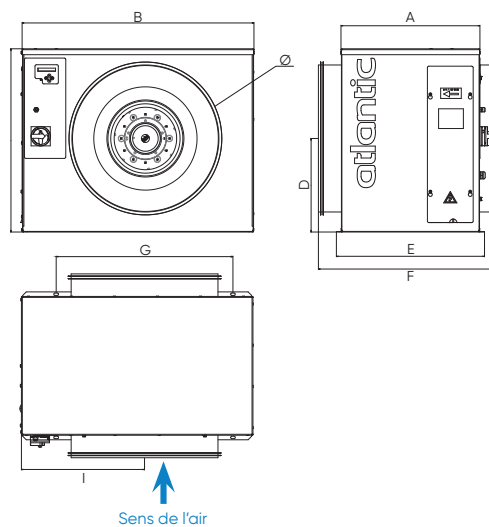
Référence caissons	Fonctions proposées	Description	Réglages	Accessoires externes nécessaires
1 000 à 2 500	7 à 8 vitesses	Ajustement simple et rapide du régime moteur pour réduire le bruit et s'adapter aux contraintes réseau.	Sélecteur de vitesses dans compartiment moteur	
4500	Vitesse variable	Ajustement simple et rapide du régime moteur pour réduire le bruit et s'adapter aux contraintes réseau.	Potentiomètre en façade	

## DIMENSIONS

### Critair EC 1000 à 2500



### Critair EC 4500



LIBELLÉ	A	B	C	D	E	F	G	H	I	Ø	Poids (kg)
	mm										
CRITAIR EC 1000	377	674	370	212	409	488	560	227,5	147	250	22
CRITAIR EC 1500	422	734	413	222	545	532	560	248	179	315	27
CRITAIR EC 2500	467	794	458	230	500	579	680	258	220	400	33
CRITAIR EC 4500	472	787	621	315	502	587	600	-	444	500	50

# Critair EC

Caissons d'extraction basse consommation

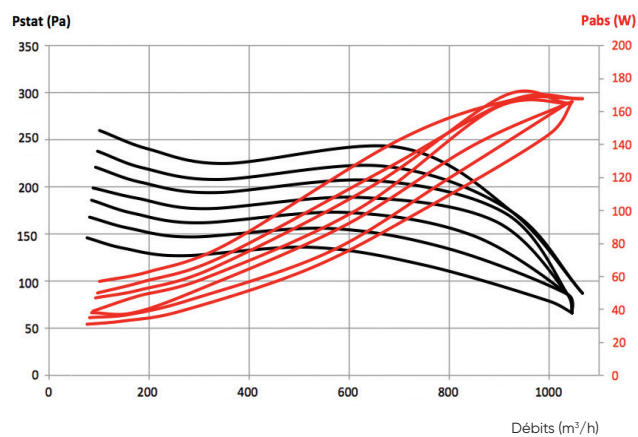
## CARACTÉRISTIQUES

LIBELLÉ	Puissance absorbée (W)	Intensité max (A)	Tension (V)
CRITAIR EC 1000	165	0,8	Mono 230
CRITAIR EC 1500	270	1,23	Mono 230
CRITAIR EC 2500	725	3,23	Mono 230
CRITAIR EC 4500	1380	2,13 (par phase)	TRI 400 + N

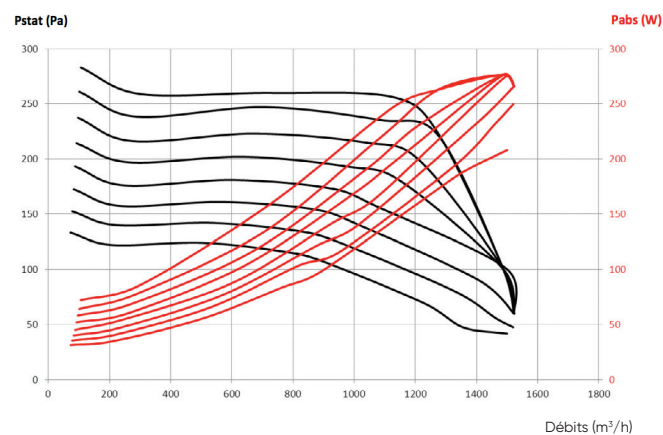
## COURBES CARACTÉRISTIQUES

Version standard

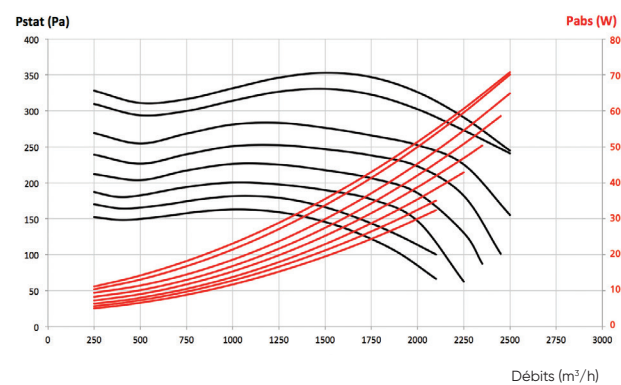
### Critair EC 1000



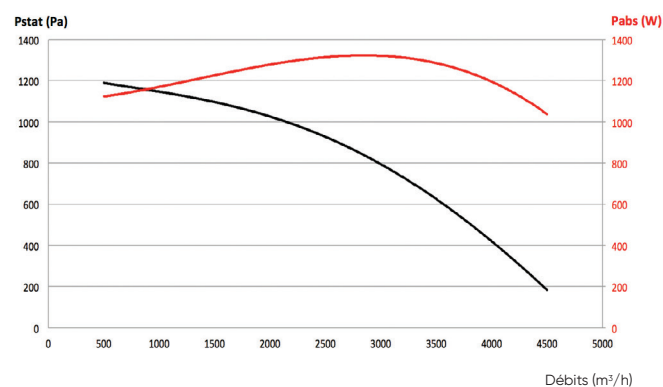
### Critair EC 1500



### Critair EC 2500



### Critair EC 4500





## RÉFÉRENCES

### Version standard

5110

LIBELLÉ	RÉF.
CRITAIR EC 1000	512 188
CRITAIR EC 1500	512 189
CRITAIR EC 2500	512 190
CRITAIR EC 4500	512 191

## ACCESSOIRES

### Variateur de vitesse déporté



5180

LIBELLÉ	RÉF.
VEM EC	311 005

### Sondes de qualité d'air

5180

	LIBELLÉ	RÉF.
Sonde murale CO <sub>2</sub>	CO2 MUR	323 022
Sonde gaine CO <sub>2</sub>	CO2 GAINE	323 023
Délect. prés. en saillie	DIP-S	323 002
Délect. prés. encastrée	DIP-E	323 003
Sonde murale hygrométrie	HYGRO MUR	514 246
Sonde gaine hygrométrie	HYGRO GAINE	514 241