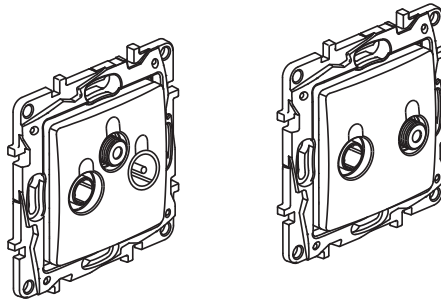


Niloe™
Prises TV/SAT - TV/R/SAT

Réf.(s) : 6 645 63 - 6 646 63 - 6 647 56/63 - 6 648 56/63



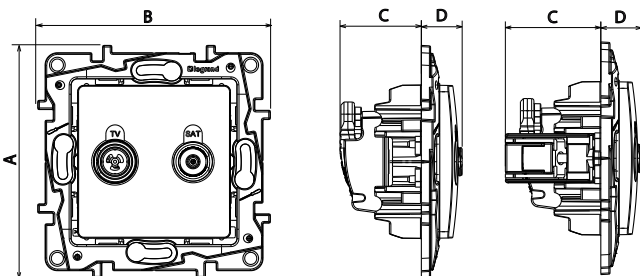
1. USAGE

TV/SAT : permet la réception des signaux TV et satellite.
 TV/R/SAT : permet la réception des signaux TV, radio et satellite.
 Compatible UHD (Ultra Haute Définition)
 Blindage Classe A - Cablage étoile
 Faible atténuation < 1,5 dB
 Câble recommandé 17/19 VATC
 Arrivée de câble unique.

2. GAMME

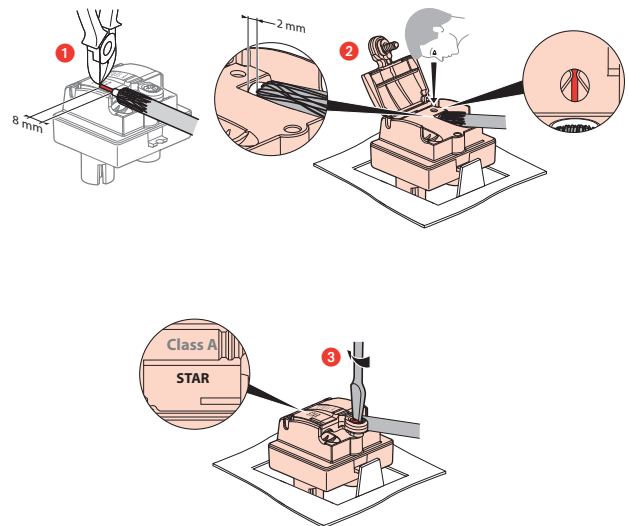
Désignation	Couleur		Nbre de modules
	Pur	Lin	
Prise TV/R/SAT Griffes	6 645 63	6 646 63	2
Prise TV/R/SAT	6 647 63	6 648 63	
Prise TV/SAT	6 647 56	6 648 56	2

3. COTES D'ENCOMBREMENT (mm)

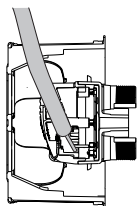
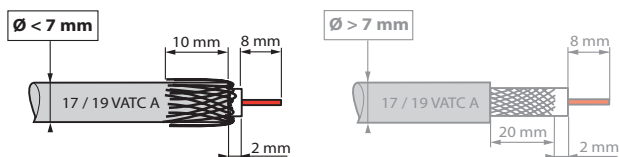


Références	A	B	C	D
6 647 56 /63 - 6 648 56/63	75,8	75,8	26,5	13
6 645 63 - 6 646 63			31	

4. RACCORDEMENT



5. PRECAUTIONS DE CABLAGE



La connexion arrière limite la déformation du câble coaxial, évitant une rupture d'impédance et préserve donc les performances.

6. CARACTÉRISTIQUES TECHNIQUES

■ 6.1 Caractéristiques mécaniques

Protection contre les corps solides et liquides : IP 21
Protection contre les impacts : IK 04
Tenue câble 120 N : norme IEC 61169-24

■ 6.2 Caractéristiques matières

Matière : - Enjoliveur : ABS
- Sans halogène
- Tenue aux UV

Moteur : - Boîtier : zamac
- Capot : zamac
- Broche : bronze
- Vis : acier zingué

■ 6.3 Caractéristiques électriques

- Connecteur mâle Ø 9,52 mm (TV)
- Connecteur femelle (Radio)
- Connecteur type F femelle à visser (SAT)
- Impédance caractéristiques : 75 ohm

Efficacité de blindage classe A (le blindage classe A est nécessaire pour prévenir des interférences causées par l'usage des nouveaux signaux téléphone 3 et 4 G, ces signaux non désirés pouvant générer des pixelisations sur l'écran ou détériorer la bande son).

- Bandes de fréquence : TV : 5-68 /120-862 MHz
R : 87,5-108 MHz
SAT : 950-2400 MHz

- Résistance d'isolement : norme CEI 61169-24

■ 6.4 Caractéristiques climatiques

Température de stockage et utilisation : - 5° C à + 35° C

7. ENTRETIEN

Nettoyage superficiel au chiffon.

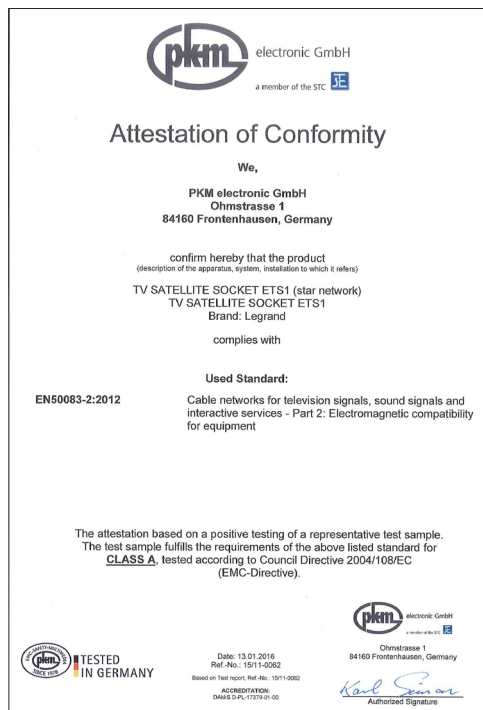
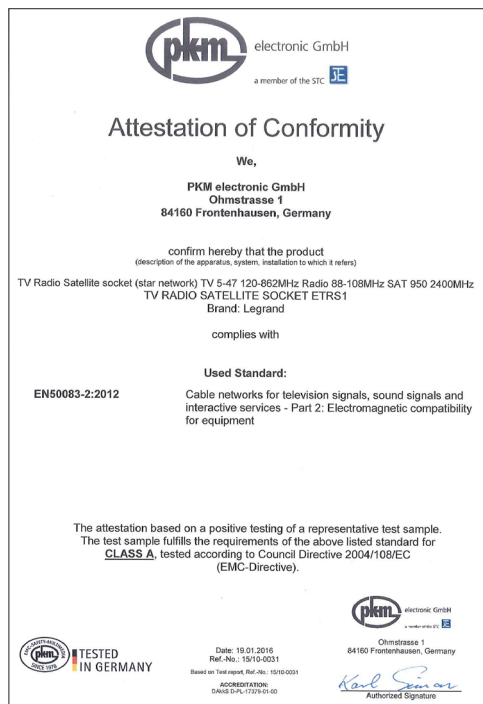
Ne pas utiliser : acétone, dégraissant, trichloréthylène.

Tenue aux produits suivants : Hexane (EN 60669-1), alcool à brûler, eau savonneuse, ammoniac dilué, javel pure diluée à 10%, produit à vitres, lingettes pré-imprégnées.

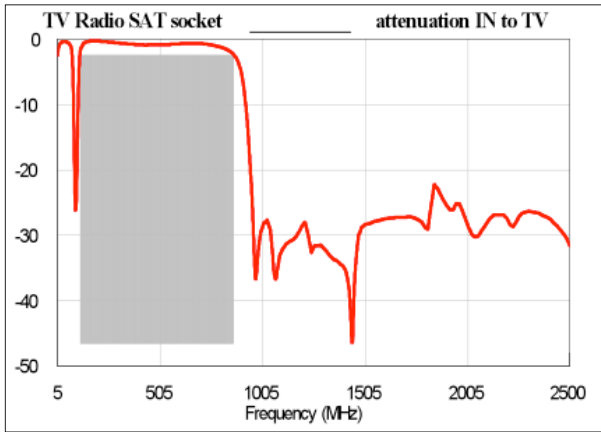
Attention : Pour l'utilisation de produits d'entretien spécifiques, un essai préalable est nécessaire.

8. NORMES ET AGREMENTS

- EN 50083-2
- Certificat Classe A



9. PERFORMANCE



9. PERFORMANCE (suite)

