

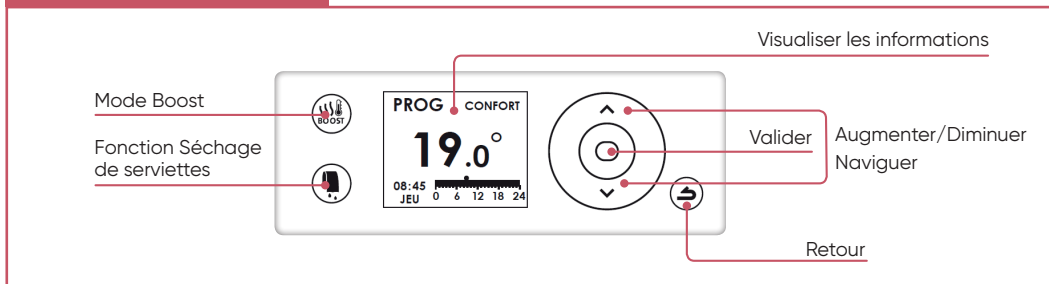


# SERENIS

RADIATEUR SÈCHE-SERVIETTES CONNECTÉ

NOTICE D'UTILISATION SIMPLIFIÉE

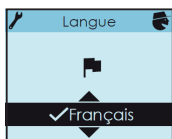
## BOÎTIER DE COMMANDE



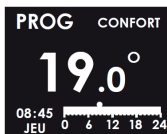
## 1 - JE METS EN MARCHÉ MON SÈCHE-SERVIETTES POUR LA PREMIÈRE FOIS

Lors de la première mise sous tension, suivez les instructions affichées à l'écran.

Choisissez la langue, la date puis l'heure.



Par défaut, le mode PROG est sélectionné et la température est réglée à 19°C.



## 2 - LES MODES DE FONCTIONNEMENT DE MON SÈCHE-SERVIETTES

2 modes de fonctionnement sont proposés :

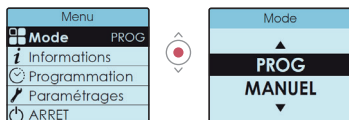
- **Mode MANUEL** : votre appareil suit la température de Confort réglée.
- **Mode PROG** : votre appareil suit les programmations enregistrées pour chaque jour de la semaine.



### 3 - JE PROGRAMME MON SÈCHE-SERVIETTES

La programmation permet d'adapter la température de la pièce à votre rythme de vie. Vous pouvez régler la température selon vos périodes de présence (mode CONFORT) et d'absence (mode ECO) dans votre salle de bains. **Mode CONFORT** : pour une température ambiante agréable dans votre pièce. La température est pré-réglée à 19°C. **Mode ECO** : permet d'abaisser la température de votre pièce lors d'une absence prolongée (entre 2 et 24 heures) de la maison ou pendant la nuit. La température est diminuée de 3,5°C par rapport à la température CONFORT.

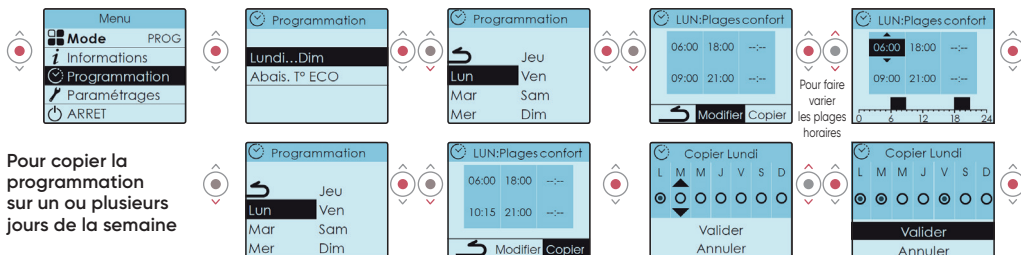
Pour activer la programmation



Pour programmer

Vous pouvez programmer vos périodes de température CONFORT ou ECO :

- Utilisez le pré-programme existant (du lundi au dimanche, des périodes de CONFORT de 6h à 9h et de 18h à 21h).
- Créez votre programme avec vos propres périodes de température CONFORT et ECO.



### 4 - J'UTILISE LE MODE BOOST

La fonction BOOST accélère le chauffage de la salle de bains et des serviettes et active le Ventilator.

Pour activer le BOOST, appuyez sur

Vous pouvez régler le temps de fonctionnement du BOOST de 5 minutes à 1 heure avec les touches

Appuyez de nouveau sur pour arrêter le BOOST.

### 5 - J'UTILISE LA FONCTION SÉCHAGE DE SERVIETTES

La fonction Séchage de serviettes permet de lancer le chauffage du cadre pour sécher les serviettes.

Pour activer la fonction, appuyez sur

Vous pouvez régler le temps de fonctionnement du séchage de serviettes de 30 minutes à 2 heures avec les touches

Appuyez de nouveau sur pour arrêter le séchage de serviettes.

### 6 - JE PILOTE MON SÈCHE-SERVIETTES À DISTANCE

Équipez-vous d'un bridge Cozytouch<sup>(1)</sup> à brancher sur la box internet du foyer et téléchargez l'application gratuite Atlantic Cozytouch, pour :

- Connecter vos appareils
- Consulter la météo directement sur votre sèche-serviettes.



Pilotez vos solutions de confort thermique d'où vous voulez et quand vous le voulez.



Visualisez vos consommations et vos économies de chauffage.



Bridge Cozytouch  
Réf. : 500090



Download on the App Store

ANDROID APP ON Google play

(1) En option

VOUS SOUHAITEZ AVOIR PLUS DE RENSEIGNEMENTS POUR LA PROGRAMMATION ?

[www.atlantic.fr](http://www.atlantic.fr)