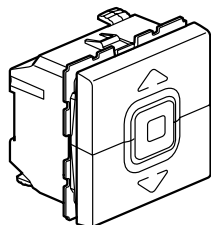


Mosaic™

Référence(s) : 787 05

Interrupteur de volets roulants antimicrobial



1. CARACTÉRISTIQUES GÉNÉRALES

Mécanismes de commande de volets roulants, stores ou bannes. Produits réalisés en matière antimicrobienne à base d'ions argent Ag+. Cette technologie permet l'élimination des bactéries, champignons et virus sans créer des effets d'accoutumance ou de résistance (destruction physique et non chimique).

Particulièrement adaptés aux établissements de santé (hôpitaux, cliniques, maisons de retraite médicalisées, laboratoires, salles d'attente...) et en général à des espaces sensibles aux exigences sanitaires (cuisines industrielles, collectives, de restaurants, déchets...).

Ces produits apportent une assurance complémentaire à la non prolifération des bactéries, champignons et virus sans remettre en cause les protocoles de nettoyage.

2. GAMME

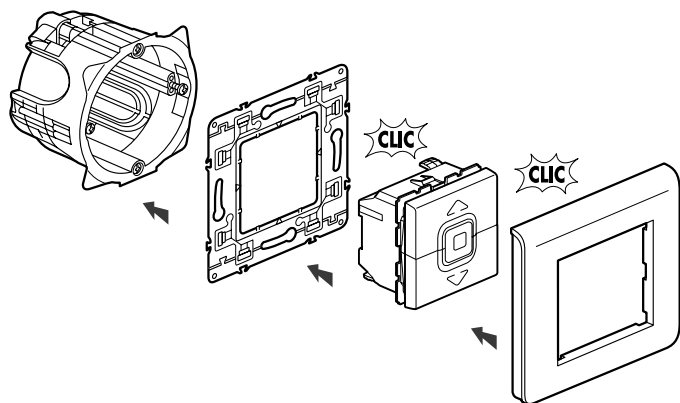
	Désignation	Réf.	Nbre de modules	Mode connexion	Poids (g)	Caractéristiques
	Interrupteur volets roulants, stores, bannes, blanc	787 05	2	auto.	35,2	6 AX - 250 V~ 500 W maxi

3. MISE EN SITUATION

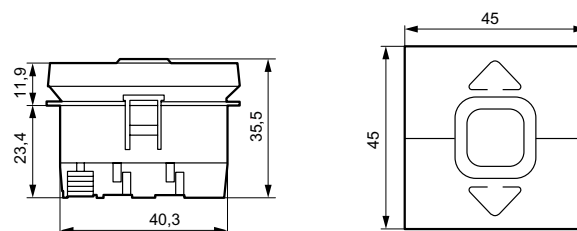
Les mécanismes se montent en encastré ou en saillie.

Les mécanismes se montent en modulaire avec adaptateur réf. 802 99 (2 modules).

Les mécanismes se montent sur parois minces avec adaptateurs réf. 802 91 (2 modules).



4. COTES D'ENCOMBREMENT



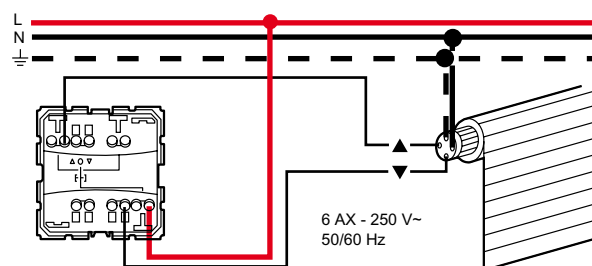
5. RACCORDEMENT

Type de bornes : Automatiques

Dénudage : 13 mm

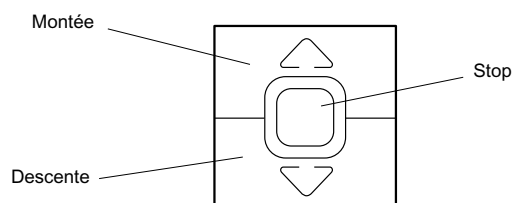
Capacité des bornes mini : 2 x 2,5 mm²

Câblage des interrupteurs (réf. 787 05) :



6. FONCTIONNEMENT

Réf. 787 05 : double interrupteur pour commande directe de moteur ouvrants (mécanisme à positions fixes).



Interrupteur de volets roulants antimicrobial

7. CARACTÉRISTIQUES TECHNIQUES

7.1 Caractéristiques mécaniques

Essais aux chocs : IK 04

Pénétration des corps solides / liquides : IP 41 (C15-100)

7.2 Caractéristiques matières

Enjoliveur : ABS (RAL 9003)

Socle : Polycarbonate

Plaque : ABS + polycarbonate

Traitement antimicrobien

	Coefficient de réduction
Aspergillus niger	Log 0,04
Bacillus cereus	Log 0,44
Bacillus subtilis	Log 0,13
Candida albicans	Log 1,11
Enterovirus Polio 1	Log 0,2
Escherichia Coli	Log 4,7
Myobacterium Avium	Log 1,61
Myobacterium Terrae	Log 1,45
Pseudomonas aeruginosa	Log 5,8
Staphylococcus aureus	Log 4,02

Rappel : log 4 = 99,99% ; log 3 = 99,9% ; log 2 = 99% ; log 1 = 90%

Essais réalisés selon les normes JIS Z 2801 : 2000

et JIS Z 2801 : 2006

Rapport d'essais disponible sur demande.

7.3 Caractéristiques électriques

Autoextinguibilité : 650° C / 30 s

Tension : 250 V

Intensité : inter 6 AX

Puissance max : 500 W

7.4 Caractéristiques climatiques

Températures de stockage : - 10° C à + 70° C

Températures d'utilisation : - 5° C à + 50° C

8. ENTRETIEN

Nettoyage superficiel au chiffon.

Ne pas utiliser : acétone, dégoudronnant, trichloréthylène

8.1 Tenue aux produits de nettoyage

Tenue aux produits suivants : Hexane (EN 60669-1), Alcool à brûler, Eau savonneuse, Ammoniac dilué, Javel pure diluée à 10%, Produit à vitres, Lingettes pré-imprégnées.

8.2 Tenue aux produits de nettoyage type hôpital

Tenue aux produits suivants : Anios, Surfanios, Bactily sine, Peroxyde d'hydrogène (eau oxygénée 35%).

Attention :

Pour l'utilisation de produits spécifiques autres, un essai préalable est nécessaire.

9. CONFORMITÉ - AGRÉMENTS

Agréments en cours : 787 05: NF - CEBC