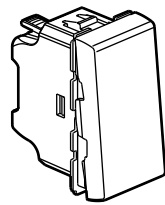
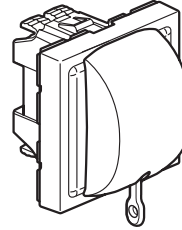


## Mosaic™ Poussoirs 6 A

Référence(s) : 0 770 30/31/32/40/41/42/44  
0 791 30/40/42 - 0 792 30/32/40/42



0 770 30/31- 0 792 30



0 770 44

### 1. USAGE

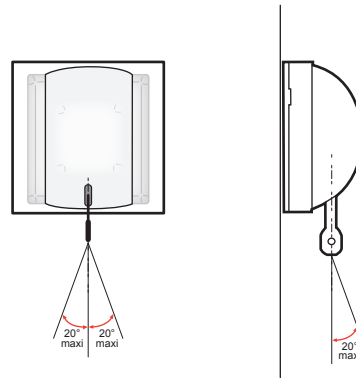
Mécanismes de commande d'éclairage en général avec ou sans éléments de repérage (voyant).  
Se montent en encastré ou en saillie.  
A équiper de plaques de finition.

### 2. GAMME

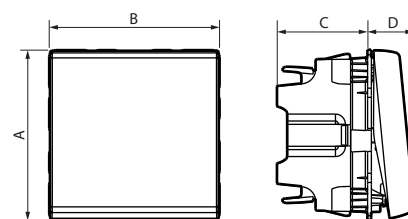
	Description	Blanc	Anthracite	Aluminium
	Poussoir - 1 module	0 770 30	0 791 30	0 792 30
	Poussoir inverseur - 1 module	0 770 31	-	-
	Poussoir inverseur à voyant à LED A équiper d'un voyant pour fonction lumineuse 1 module	0 770 32	-	0 792 32
	Poussoir - 2 modules	0 770 40	0 791 40	0 792 40
	Poussoir inverseur - 2 modules	0 770 41	-	-
	Poussoir inverseur à voyant à LED A équiper d'un voyant pour fonction lumineuse 2 modules	0 770 42	0 791 42	0 792 42
	Poussoir inverseur à tirage 2 modules	0 770 44	-	-

### 3. UTILISATION

#### ■ Précaution d'utilisation pour réf. 0 770 44



### 4. COTES D'ENCOMBREMENT (mm)

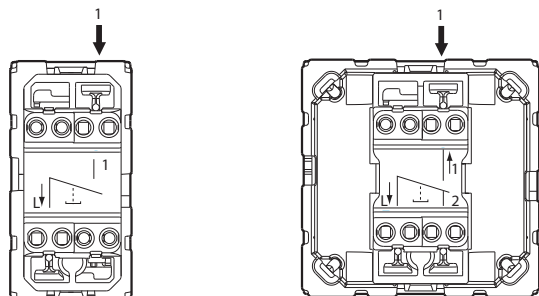


Références	A	B	C	D
0 770 30/31/32 0 791 30 - 0 792 30/32	45	22,5	24	12,3
0 770 40/41/42 0 791 40/42 - 0 792 40/42	45	45	24	12,3
0 770 44	45	45	22,6	13

## 5. RACCORDEMENT

Bornes automatiques  
Capacité des bornes : 2 x 2,5 mm<sup>2</sup>  
Longueur de dénudage : 12 mm

13 mm pour la réf. 0 770 44



Raccorder  
la phase en L

0 770 30/40 - 0 791 30  
0 792 30/40

Raccorder  
la phase en L

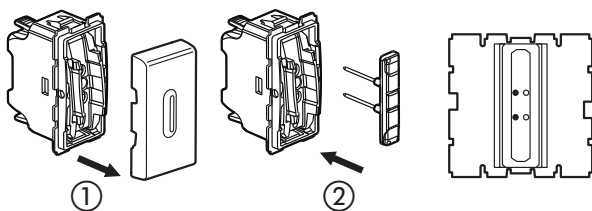
0 770 31/32/41/42/44  
0 791 40/42 - 0 792 32/42

## 6. CÂBLAGE

Références : 0 770 32/42 - 0 792 32/42 - 0 791 42

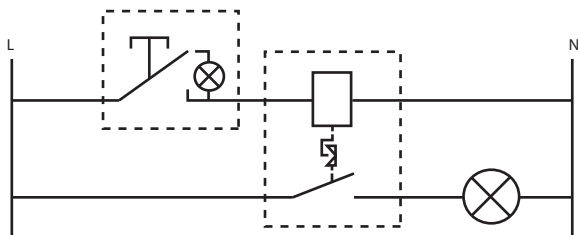
Fonction témoin : réalisable uniquement avec le support réf. 0 802 62.

Fonction lumineux : rend visible l'interrupteur dans l'obscurité.



1 - Déclipser le doigt

2 - Insérer le voyant réf. 0 676 86 ou le voyant réf. 0 676 87



## 7. CARACTÉRISTIQUES TECHNIQUES

### 7.1 Caractéristiques mécaniques

Essais aux chocs : IK 04

Pénétration des corps solides/liquides : IP 31 D

Nota :

Mécanisme à basculement (effort de manipulation 2,6 à 3,5 N).

Mécanisme à tirage (effort de manipulation 3 à 5 N) pour réf. 0 770 44

### 7.2 Caractéristiques matières

- Doigt de commande : ABS

- Socle : PC

- Entraîneur : PC

- Sans halogène

- Tenue aux UV

Autoextinguibilité :

+ 850° C / 30 s pour les pièces isolantes maintenant en place les parties sous tension.

+ 650° C / 30 s pour les autres pièces en matières isolantes.

### 7.3 Caractéristiques électriques

Tension : 250 V~

Intensité : 6 A

### 7.4 Caractéristiques climatiques

Température de stockage : - 10° C à + 70° C

Température d'utilisation : - 5° C à + 35° C

## 8. ENTRETIEN

Nettoyage superficiel au chiffon.

Ne pas utiliser : acétone, dégoudronnant, trichloréthylène.

### 8.1 Tenue aux produits de nettoyage

Tenue aux produits suivants : Hexane (EN60669-1), Alcool à brûler, Eau savonneuse, Ammoniac dilué, Javel pure diluée à 10%, Produit à vitres, Lingettes pré-imprégnées.

### 8.2 Tenue aux produits de nettoyage type hôpital

Tenue aux produits suivants : Anios, Surfanlos, Bactily sine, Peroxyde d'hydrogène (eau oxygénée 35%).

**Attention :** Pour l'utilisation de produits d'entretien spécifiques autres, un essai préalable est nécessaire.

## 9. ACCESSOIRES

Lampes pour poussoirs à voyant :

Interrupteurs	Lumineux
0 770 32	0 676 86 (230 V / 0,15 mA) 0 676 87 (12/24/48 V)
0 770 42	
0 791 42	
0 792 32	
0 792 42	

Cordon pour va-et-vient à tirage

0 770 44	0 898 05 Cordon 1,5 m
----------	-----------------------

## 10. NORMES ET AGRÉMENTS

Conforme aux normes d'installation et de fabrication.

Voir e. catalogue.