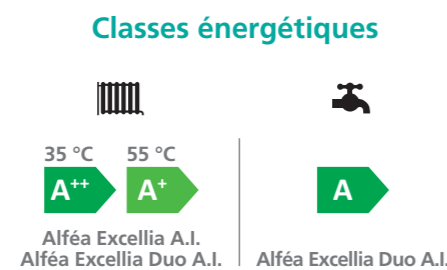


Et bénéficiez de ses multiples avantages...



“ ALFÉA EXCELLIA A.I. : LA SOLUTION RÉNOVATION HAUTES PERFORMANCES CONNECTÉE À VOS ENVIES ”



- Recours aux énergies renouvelables en utilisant les calories de l'air extérieur
- Régulation Inverter qui optimise la consommation de la PAC



- Compatible avec différents types d'émetteurs : plancher chauffant hydraulique, radiateurs, radiateurs dynamiques
- Production d'eau chaude sanitaire pour toute la famille intégrée ou en option
- Kit rafraîchissement disponible avec émetteurs compatibles



- Les Alféa Excellia A.I. sont naturellement compatibles avec l'offre Cozytouch Atlantic permettant le pilotage de la pompe à chaleur depuis son smartphone ou sa tablette



- Produit certifié Heat Pump Keymark
- Développement et fabrication française du module hydraulique

www.atlantic-pro.fr

www.atlantic.fr



ATLANTIC CONÇOIT ET PRODUIT EN FRANCE.
10 sites industriels performants

- 1 **Merville (59)** : Chaudières domestiques, pompes à chaleur, solutions hybrides
- 2 **Cauroir (59)** : Chaudières et ballons collectifs
- 3 **Aulnay-sous-Bois (93)** : Préparateurs d'ECS, équipements de chaufferie
- 4 **Fontaine (90)** : Chauffe-eau électrique, solaire et thermodynamique
- 5 **Saint-Jean-de-la-Ruelle (45)** : Chauffage électrique
- 6 **Saint-Louis (68)** : Chauffe-eau électriques
- 7 **La Roche-sur-Yon (85)** : Chauffage électrique, sèche-serviettes, chauffe-eau électrique et thermodynamique
- 8 **Pont-de-Vaux (01)** : Chaudières collectives
- 9 **Meyzieu (69)** : Ventilation, protection incendie
- 10 **Billy-Berclau (62)** : Pompes à chaleur et chaudières murales



GAMME ALFÉA EXCELLIA ^{ai}

POMPE À CHALEUR AIR/EAU SPLIT INVERTER HAUTES PERFORMANCES

- Chauffage en rénovation
- Eau chaude sanitaire intégrée (Duo) ou déportée



Le GROUPE ATLANTIC est un groupe français qui conçoit, produit et commercialise des solutions de confort thermique : chauffage de l'air et de l'eau, climatisation et renouvellement de l'air... pour les logements individuels, collectifs et le secteur tertiaire.

Les chiffres clés

- Fondé en 1968, le GROUPE ATLANTIC c'est :
- Un acteur majeur du confort thermique
 - 6500 collaborateurs
 - 1500 M€ de chiffre d'affaires
 - 19 sites industriels dont 10 en France
 - 4 % du CA dédié à la R&D
 - 14 marques
 - Une expertise multi-énergies, multi-fonctions et multi-technologies
 - Une présence internationale
 - Des millions d'utilisateurs

ATLANTIC EST UNE MARQUE FRANÇAISE

Direction Atlantic
Pompes à chaleur et Chaudières
58 avenue du Général Leclerc - 92340 Bourg-la-Reine



Cachet :

Société Industrielle de Chauffage, société par actions simplifiée au capital de 16.280.592 euros. RCS Dunkerque 440.555.886. Rue des Fondueurs - 59660 Merville. ENR 1199 - 06/2017 - Crédits photos : Fotolia - Getty Images - LZR.fr



PERFORMANCES ÉNERGÉTIQUES

Jusqu'à A++



Vos besoins évoluent,
nos solutions aussi !

Les équipes Atlantic travaillent pour faire converger la technologie vers vos besoins. Découvrez la gamme Alféa Excellia ^{ai}.

Simplicité
Design
Connectivité



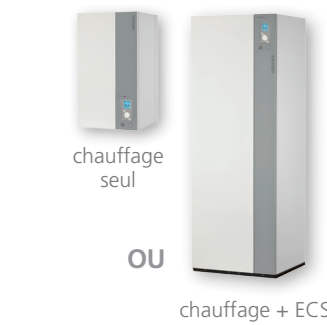
*Selon Loi de Finances en vigueur. Peut-être sujet à modifications.

Faites connaissance avec... La pompe à chaleur Alféa Excellia

Qu'est-ce qu'une pompe à chaleur Alféa Excellia A.I. ?

C'est un **générateur de chauffage** pour votre habitation composé d'un module hydraulique situé à l'intérieur du logement raccordé à une unité extérieure située dehors.

MODULE HYDRAULIQUE



UNITÉ EXTÉRIEURE



Comment fonctionne-t-elle ?

La pompe à chaleur (PAC) **récupère les calories naturellement présentes dans l'air extérieur** et les transfère au circuit de chauffage de votre habitation grâce à son système thermodynamique. Alféa Excellia A.I. peut ainsi fournir une eau du circuit de chauffage jusqu'à 60 °C, pour venir en relève ou en remplacement de votre chaudière existante.

Par **grand froid**, le système vous garantit un confort constant grâce au déclenchement automatique de l'appoint électrique intégré à votre pompe à chaleur ou à la chaudière existante (en cas de relève).

CÔTÉ CHAUFFAGE

► Produit : Technologie Inverter

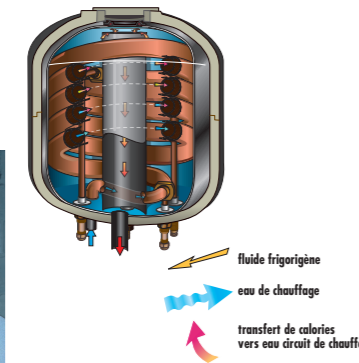
La technologie Inverter permet à la PAC de moduler sa puissance en fonction du besoin réel de chauffage. Elle apporte ainsi un gain de confort, la température ambiante étant mieux régulée.

► Unités extérieures hautes performances

Elles permettent une large plage de fonctionnement de la PAC avec un départ d'eau à 60 °C sur toute la gamme, jusqu'à -20 °C extérieur.

► Technique

Solution fiable et performante dans le temps grâce à son échangeur coaxial breveté par Atlantic.



CÔTÉ EAU CHAUDE SANITAIRE

La PAC peut également **assurer la production d'eau chaude sanitaire** avec un ballon intégré pour Alféa Excellia Duo A.I. ou déporté pour Alféa Excellia A.I.

Comment savoir si ma PAC est performante ?

COP C'est le rapport entre l'énergie de chauffage fournie par la pompe à chaleur et l'énergie qu'elle consomme pour fonctionner. Plus le COP est élevé, plus la PAC est performante.

ETAS C'est un nouveau critère de performance mis en place par l'Union Européenne. À partir du 26/09/2015, toutes les pompes à chaleur mises sur le marché doivent avoir une Efficacité Énergétique (Etas) supérieure à 100 % si elles fonctionnent à 55 °C, et 115 % si elles fonctionnent à 35 °C. La gamme Alféa Excellia A.I. affiche des Etas jusqu'à 156 % !

Des solutions intuitives pour :

LE PROFESSIONNEL

NAVISTEM 400S

La Gamme Alféa Excellia A.I. bénéficie de la dernière interface de régulation **NAVISTEM 400S** simplifiant son utilisation grâce à :

- Easy Start : auto paramétrage rapide de votre installation
- Interface intuitive
- Menus auto-adaptatifs

Atlantic Services

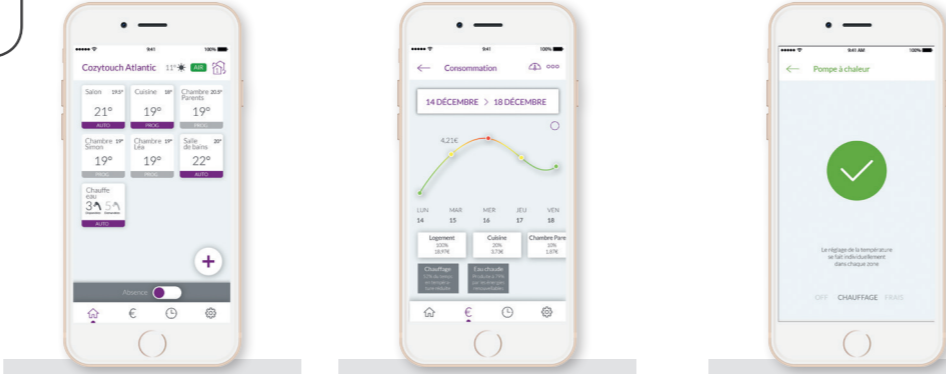
Les Alféa Excellia A.I. sont également compatibles avec la nouvelle application pour smartphone et tablette Atlantic Services :

- Visualisation des pièces détachées
- Documentations techniques
- Mise en contact facilitée avec l'assistance technique



LE PARTICULIER

COZYTOUCH ATLANTIC



Pilotez

Économisez

Profitez

Alféa Excellia et Alféa Excellia Duo

Technologie et performances...

La pompe à chaleur hautes performances idéale en rénovation

La gamme Alféa Excellia A.I. dispose de performances et d'options qui lui permettront de s'adapter parfaitement à votre projet en rénovation que ce soit en relève ou remplacement de chaudière.

À L'INTÉRIEUR DE VOTRE LOGEMENT

Installation et utilisation simplifiées

- Conception ergonomique du module hydraulique
- Échangeur coaxial immergé dans un ballon tampon
- Appoint électrique intégré

Produit évolutif

- Nombreux kit optionnels pour s'adapter à chaque cas de figure : 2 zones, kits relève, ECS déportée, rafraîchissement

Paramétrage intuitif et rapide

- Nouvelle interface de régulation Navistem 400S
- Paramétrage de la pompe à chaleur en quelques questions directement intégré dans l'interface Navistem 400S

À L'EXTÉRIEUR DE VOTRE LOGEMENT

1 Régulation Inverter

- **Technologie silencieuse** qui adapte la vitesse du ventilateur et du compresseur en fonction du besoin
- **Technologie compresseur à reinjection de liquide** : 60 °C départ circuit de chauffage jusqu'à -20 °C extérieur

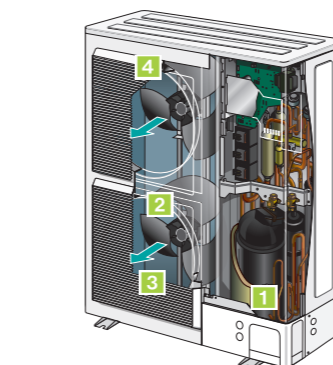
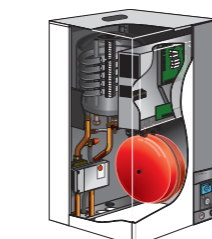
2 Évaporateur à surfaces d'échange hautes performances : ailettes aluminium traitées anticorrosion et hydrophile, tubes cuivre rainurés

3 Hélices haut rendement à bas niveau sonore

4 Carrosserie traitée anticorrosion

Modules hydrauliques

Alféa Excellia A.I. Version murale



Alféa Excellia Duo A.I. Version sol avec ballon intégré de 190L

Unité extérieure

Le pilotage de votre pompe à chaleur : rien de plus simple !

COMMANDES D'AMBIANCE MODULANTES

NAVILINK A59, A75 et A78

- Mesure de la température d'ambiance
- Modification de la température de consigne
- Gestion facile du mode Absence ou Vacances

Les + NAVILINK A75 et A78

- Programmation Horaire

Alimentation

- Boîtier A59 : filaire ou sur piles (fournies de série)
- Boîtier A75 : filaire
- Boîtier A78 : piles (fournies de série)

NAVILINK A59

NAVILINK A75

NAVILINK A78



APPLICATION COZYTOUCH

La connectivité modulante d'Atlantic pour vos PAC Alféa Excellia A.I.

NAVISTEM 400S



Navistem 400S avec émetteur io homecontrol® intégré

PACK COZYTOUCH A.I.

NAVILINK A59

Bridge Cozytouch



Les caractéristiques techniques

Alféa Excellia & Alféa Excellia Duo

DESIGNATION	Unité	Alféa Excellia Duo A.I. Tri 11	Alféa Excellia Duo A.I. Tri 14	Alféa Excellia Duo A.I. Tri 11	Alféa Excellia Duo A.I. Tri 14	Alféa Excellia Duo A.I. Tri 16
REFRIGÉRANT						
R410A		R410A	R410A	R410A	R410A	R410A
CARACTÉRISTIQUES PRINCIPALES						
Puissance calorifique +7 °C / +35 °C - PCR	kW	10,80	13,50	10,80	13,00	15,17
COP +7 °C / +35 °C - PCR		4,25	4,18	4,30	4,18	4,10
Puissance calorifique -7 °C / +35 °C - PCR	kW	10,38	11,54	10,38	12,20	12,98
COP -7 °C / +35 °C - PCR		2,40	2,27	2,43	2,38	2,40
Puissance calorifique +7 °C / +45 °C - Radiateurs BT	kW	9,05	11,32	9,90	12,10	12,75
COP +7 °C / +45 °C - Radiateurs BT		3,21	3,07	3,32	3,20	3,21
Puissance calorifique -7 °C / +45 °C - Radiateurs BT	kW	9,16	11,41	9,98	10,70	12,95
COP -7 °C / +45 °C - Radiateurs BT		2,00	1,93	2,16	2,08	2,03
Puissance calorifique +7 °C / +55 °C - Radiateurs HT	kW	7,59	9,48	9,29	10,60	12,24
COP +7 °C / +55 °C - Radiateurs HT		2,47	2,40	2,64	2,41	2,48
Puissance calorifique -7 °C / +55 °C - Radiateurs HT	kW	7,57	9,20	9,27	10,10	12,00
COP -7 °C / +55 °C - Radiateurs HT		1,66	1,81	1,82	1,79	1,74
Puissance appoint électrique	kW	6	6	9	9	9
PERFORMANCES ÉNERGÉTIQUES & ACOUSTIQUES						
Classe énergétique - chauffage (35 °C / 55 °C)	-	A++ / A+	A++ / A+	A++ / A+	A++ / A+	A++ / A+
Puissance thermique	kW	11 / 9	13 / 11	11 / 9	13 / 11	14 / 13
Efficacité énergétique saisonnière - chauffage (35 °C / 55 °C) avec sonde extérieure	%	153 / 114	150 / 115	156 / 114	152 / 119	151 / 119
Efficacité énergétique saisonnière - chauffage (35 °C / 55 °C)	%	151 / 112	148 / 113	154 / 112	150 / 117	149 / 117
Consommation annuelle d'énergie - chauffage (35 °C / 55 °C)	kWh	6062 / 6623	6824 / 8041	5930 / 6669	6738 / 7803	7408 / 9062
Puissance acoustique (intérieur / extérieur)	dB(A)	46 / 69	46 / 69	46 / 68	46 / 69	46 / 69
MODULE INTÉRIEUR						
Niveau Sonore ⁽¹⁾	dB(A)	39	39	39	39	39
Alféa Excellia A.I. : Dimensions h x l x p	mm			842 x 450 x 480		
Alféa Excellia A.I. : Poids à vide / en eau	kg			46 / 62		
Alféa Excellia Duo A.I. : Dimensions h x l x p	mm			1851 / 648 / 684		
Alféa Excellia Duo A.I. : Poids à vide / en eau	kg			155 / 373		
Alimentation		230 V / 50 Hz	230 V / 50 Hz	400 V / 50 Hz	400 V / 50 Hz	400 V / 50 Hz
GROUPE EXTÉRIEUR FUJITSU						
Niveau Sonore ⁽²⁾	dB (A)	47	47	46	47	47
Dimensions h x l x p	mm	1290 x 977 x 400	1290 x 977 x 400	1290 x 900 x 400	1290 x 900 x 400	1290 x 900 x 400
Poids en fonctionnement	kg	92	92	99	99	99
CARACTÉRISTIQUES FRIGORIFIQUES						
Longueur mini / maxi	m	5 / 20	5 / 20	5 / 20	5 / 20	5 / 20
Dénivelé maxi	m	15	15	15	15	15
Charge usine en fluide frigorigène HFC R410 A	g	2500	2500	2500	2500	2500
Quantité de fluide exprimé en équivalent CO ₂	t	5	5	5	5	5

Caractéristiques ECS Alféa Excellia Duo

DESIGNATION	Unité	Alféa Excellia Duo A.I. Tri 11	Alféa Excellia Duo A.I. Tri 14	Alféa Excellia Duo A.I. Tri 11	Alféa Excellia Duo A.I. Tri 14	Alféa Excellia Duo A.I. Tri 16
CARACTÉRISTIQUES ECS ALFÉA EXCELLIA DUO A.I.						
PERFORMANCES ÉNERGÉTIQUES & ACOUSTIQUES						
Profil de soutirage - ECS	-	L	L	L	L	L
Classe énergétique - ECS	-	A	A	A	A	A
Consommation annuelle d'énergie en kWh - ECS	kWh	1166	1166	1166	1166	1166
Efficacité énergétique saisonnière - ECS	%	88	88	88	88	88
CARACTÉRISTIQUES ECS ALFÉA EXCELLIA DUO A.I.						
Contenance ballon ECS	l	190	190	190	190	190
Appoint elec ECS	kW	1,5	1,5	1,5	1,5	1,5
Matériaux Ballon ECS	-	acier émaillé				
Période de mise en température selon EN 16147	h/mn	0h46	0h46	0h46	0h46	0h46
Température de référence selon EN 16147	°C	54,2	54,2	54,2	54,2	54,2
COP selon EN 16147	-	2,25	2,25	2,30	2,30	2,30
Volume Max eau chaude utilisable selon EN 16147	L	250	250	250	250	250
Profil sous tirage selon EN 16147	-	L	L	L	L	L

ErP Retrouvez toutes les données de performances énergétiques dans les notices téléchargeables sur notre site internet www.atlantic.fr

(1) Niveau de pression sonore à 1 m de l'appareil, 1,5 m du sol, champ libre directivité 2.
(2) Niveau de pression sonore à 5 m de l'appareil, 1,5 m du sol, champ libre directivité 2.

Garanties



(1) 3 ans pièces et 1 an main d'œuvre, si mise en service effectuée par un SAV agréé Atlantic ou par le service d'intervention Atlantic (SITC) dans les 6 mois maximum à compter de la date de facturation du matériel Atlantic.
(2) La garantie pièces est automatiquement étendue à 5 ans pour le compresseur des pompes à chaleur Alféa si un contrat d'entretien est souscrit annuellement depuis la mise en service auprès d'un professionnel agréé ou qualifié.

