

FICHE DE DONNÉES PRODUIT

L 8 W/827

LUMILUX T5 Short | Tubes fluorescents 16 mm, short, culot G5



DOMAINES D'APPLICATION

- Commerces
- Supermarchés et grands magasins
- Bâtiments publics

AVANTAGES PRODUITS

- Idéal pour l'éclairage créatif rentable et pour la décoration
- Très bon maintien du flux lumineux pendant la durée de vie de la lampe
- Fin et compact

CARACTÉRISTIQUES PRODUIT

- Bon indice de rendu des couleurs : 1B (R_a : 80 à 89)
- Durée de vie moyenne : jusqu'à 10 000 h (avec ballast électronique QUICKTRONIC)



FICHE TECHNIQUE

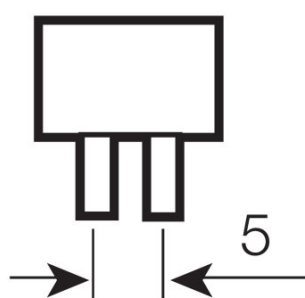
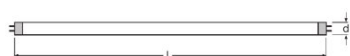
Données électriques

Efficacité lumineuse HF 25 °C	En cours de clarification par l'autorité et l'organisme de normalisation
Puissance nominale	7,10 W
Puissance nominale	8,00 W

Données photométriques

Efficacité lumineuse alimentation conv.	61 lm/W
Ra Indice de rendu des couleurs	≥80
Flux lumineux	430 lm
Flux lumineux à 25 °C	430 lm
Teinte de couleur	827
Température de couleur	2700 K
Flux lumineux nominale	430 lm
Teinte de couleur (désignation)	LUMILUX INTERNA
Maintien flux lumineux à 2 000 h	0,80
Maintien flux lumineux à 4 000 h	0,74
Maintien flux lumineux à 6 000 h	0,71
Maintien flux lumineux à 8 000 h	0,69
Temp. de couleur	2700 K
Flux lumineux	430 lm
Ra Indice de rendu des couleurs	≥80

Dimensions & poids



Diamètre du tube	16 mm
Longueur	288,0 mm
Longueur du culot hors pins	288,00 mm
Diamètre	16,0 mm
Diamètre maximum	16,0 mm

Temp. et condition de fonctionnement

Flux max. selon temp. ambiante	35,0 °C
---------------------------------------	---------

Durée de vie

Durée de vie	10000 h ¹⁾
Taux de survivance à 2 000 h	0,99
Taux de survivance à 4 000 h	0,99
Taux de survivance à 6 000 h	0,95
Taux de survivance à 8 000 h	0,81
Fréquence 50 Hz/HF	HF
Durée de vie	10000 h
Durée de vie nominale	10000 h

¹⁾ Avec ballast conventionnel/ballast faible perte

Donnée produit supplémentaire

Culot (désignation standard)	G5
Teneur en mercure	2,5 mg
Pictogramme DEEE	Oui

Capacités

Pour l'intérieur	Oui
-------------------------	-----

Certificats & Normes

Classe d'énergie efficace	A
Consommation d'énergie	8 kWh/1000h

Distribution de lumière

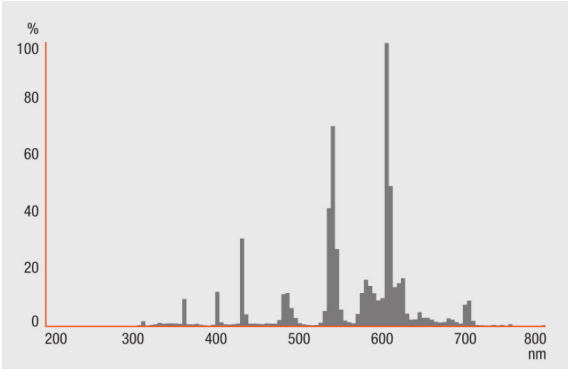
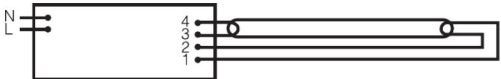
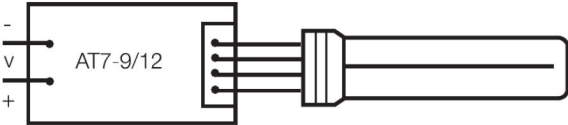


Schéma répartition spectrale

Schéma de cablage



Die Zuleitungen 3 und 4 sollen so kurz wie möglich sein

Schéma de cablage

Schéma de cablage



Die Zuleitungen 3 und 4 sollen so kurz wie möglich sein

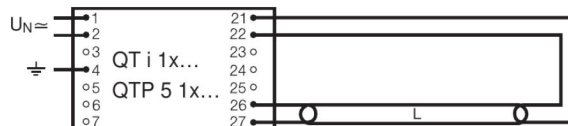


Schéma de câblage

Schéma de câblage

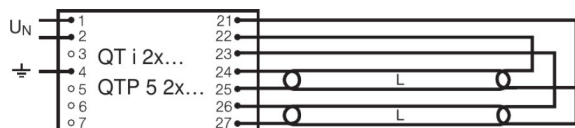


Schéma de câblage

GARANTIE SYSTÈME

Garantie système OSRAM + en combinaison avec des alimentations électroniques OSRAM

CONSIGNES DE SÉCURITÉ

En cas de casse de lampe: www.ledvance.fr/lampecassees

DONNÉES LOGISTIQUES

Code produit	Unité d'emballage (Pièces/Unité)	Dimensions (longueur x largeur x hauteur)	Poids brut	Volume
4050300008943	Fourreau 1	303 mm x 19 mm x 19 mm	36,00 g	0.11 dm ³
4050300608006	Carton de regroupement 25	320 mm x 93 mm x 105 mm	973,10 g	3.12 dm ³
4050300336961	Fourreau 1	304 mm x 19 mm x 21 mm	37,00 g	0.12 dm ³
4050300967080	Etui carton fermé 10	313 mm x 41 mm x 87 mm	326,40 g	1.12 dm ³
4050300336978	Carton de regroupement 10	313 mm x 51 mm x 105 mm	460,00 g	1.68 dm ³

Le code produit mentionné décrit la petite quantité d'unité qui peut être commandée. Une unité peut contenir un ou plusieurs produits. Lorsque vous passez la commande, merci de bien vouloir entrer une unité ou un multiple d'une unité.

AVERTISSEMENT

Sous réserve de modifications. Sauf erreur ou omission. Veuillez à toujours utiliser la version la plus récente.