

# FICHE DE DONNÉES PRODUIT

## L 13 W/840

LUMILUX T5 Short | Tubes fluorescents 16 mm, short, culot G5



### DOMAINES D'APPLICATION

- Commerces
- Supermarchés et grands magasins
- Bâtiments publics

### AVANTAGES PRODUITS

- Idéal pour l'éclairage créatif rentable et pour la décoration
- Très bon maintien du flux lumineux pendant la durée de vie de la lampe
- Fin et compact

### CARACTÉRISTIQUES PRODUIT

- Bon indice de rendu des couleurs : 1B ( $R_a$  : 80 à 89)
- Durée de vie moyenne : jusqu'à 10 000 h (avec ballast électronique QUICKTRONIC)



## FICHE TECHNIQUE

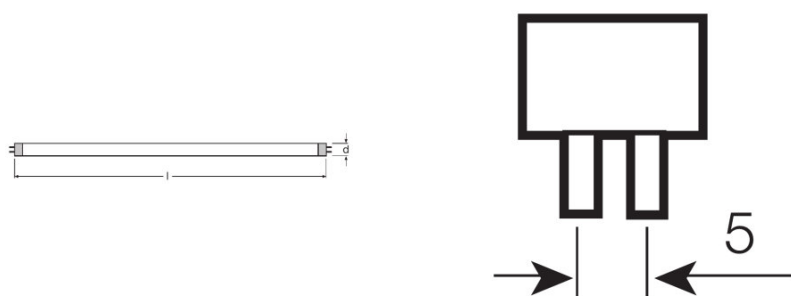
## Données électriques

<b>Efficacité lumineuse HF 25 °C</b>	En cours de clarification par l'autorité et l'organisme de normalisation
<b>Puissance nominale</b>	13,00 W
<b>Puissance nominale</b>	13,00 W

## Données photométriques

<b>Efficacité lumineuse alimentation conv.</b>	73 lm/W
<b>Ra Indice de rendu des couleurs</b>	≥80
<b>Flux lumineux</b>	950 lm
<b>Flux lumineux à 25 °C</b>	950 lm
<b>Teinte de couleur</b>	840
<b>Température de couleur</b>	4000 K
<b>Flux lumineux nominale</b>	950 lm
<b>Teinte de couleur (désignation)</b>	LUMILUX Blanc froid
<b>Maintien flux lumineux à 2 000 h</b>	0,90
<b>Maintien flux lumineux à 4 000 h</b>	0,84
<b>Maintien flux lumineux à 6 000 h</b>	0,79
<b>Maintien flux lumineux à 8 000 h</b>	0,75
<b>Temp. de couleur</b>	4000 K
<b>Flux lumineux</b>	950 lm
<b>Ra Indice de rendu des couleurs</b>	≥80

## Dimensions &amp; poids



<b>Diamètre du tube</b>	16 mm
<b>Longueur</b>	517,0 mm
<b>Longueur du culot hors pins</b>	517,00 mm
<b>Diamètre</b>	16,0 mm
<b>Diamètre maximum</b>	16,0 mm

## Temp. et condition de fonctionnement

<b>Flux max. selon temp. ambiante</b>	35,0 °C
---------------------------------------	---------

## Durée de vie

<b>Durée de vie</b>	8000 h <sup>1)</sup>
<b>Taux de survivance à 2 000 h</b>	0,99
<b>Taux de survivance à 4 000 h</b>	0,99
<b>Taux de survivance à 6 000 h</b>	0,95
<b>Taux de survivance à 8 000 h</b>	0,81
<b>Fréquence 50 Hz/HF</b>	HF
<b>Durée de vie</b>	10000 h
<b>Durée de vie nominale</b>	10000 h

<sup>1)</sup> Avec ballast conventionnel/ballast faible perte

## Donnée produit supplémentaire

<b>Culot (désignation standard)</b>	G5
<b>Teneur en mercure</b>	2,5 mg
<b>Pictogramme DEEE</b>	Oui

## Capacités

<b>Pour l'intérieur</b>	Oui
-------------------------	-----

## Certificats &amp; Normes

<b>Classe d'énergie efficace</b>	A
<b>Consommation d'énergie</b>	15 kWh/1000h

Distribution de lumière

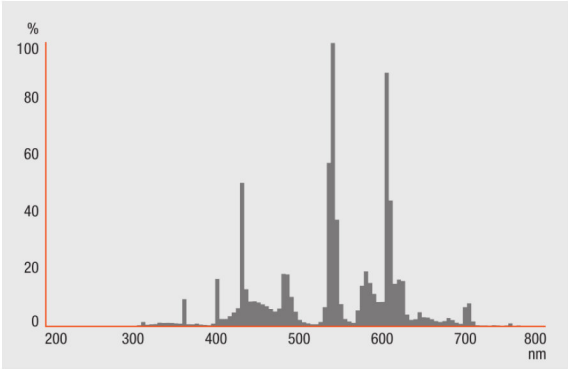


Schéma répartition spectrale

Schéma de câblage



Die Zuleitungen 3 und 4 sollen so kurz wie möglich sein

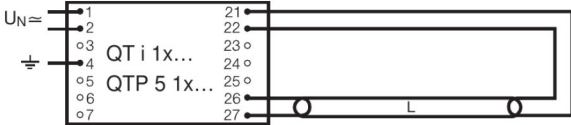


Schéma de câblage

Schéma de câblage

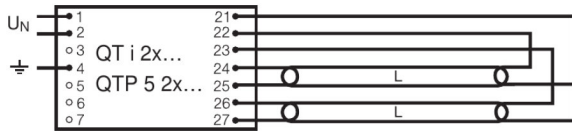


Schéma de câblage

### GARANTIE SYSTÈME

Garantie système OSRAM + en combinaison avec des alimentations électroniques OSRAM

### CONSIGNES DE SÉCURITÉ

En cas de casse de lampe: [www.ledvance.fr/lampecassees](http://www.ledvance.fr/lampecassees)

### DONNÉES LOGISTIQUES

Code produit	Unité d'emballage (Pièces/Unité)	Dimensions (longueur x largeur x hauteur)	Poids brut	Volume
4008321067210	Fourreau 1	533 mm x 19 mm x 19 mm	61,00 g	0.19 dm <sup>3</sup>
4008321067227	Etui carton fermé 10	545 mm x 45 mm x 105 mm	688,33 g	2.58 dm <sup>3</sup>
4008321067234	Carton de regroupement 10	540 mm x 51 mm x 105 mm	758,00 g	2.89 dm <sup>3</sup>
4050300241647	Fourreau 1	536 mm x 17 mm x 20 mm	59,00 g	0.18 dm <sup>3</sup>
4050300241654	Carton de regroupement 25	548 mm x 121 mm x 107 mm	1634,50 g	7.09 dm <sup>3</sup>

Le code produit mentionné décrit la petite quantité d'unité qui peut être commandée. Une unité peut contenir un ou plusieurs produits. Lorsque vous passez la commande, merci de bien vouloir entrer une unité ou un multiple d'une unité.

### AVERTISSEMENT

Sous réserve de modifications. Sauf erreur ou omission. Veuillez à toujours utiliser la version la plus récente.