

FICHE DE DONNÉES PRODUIT

L 8 W/640

Basic T5 Short | Tubes fluorescents 16 mm, short, culot G5



DOMAINES D'APPLICATION

- Commerces
- Supermarchés et grands magasins
- Bâtiments publics

AVANTAGES PRODUITS

- Idéal pour l'éclairage créatif rentable et pour la décoration
- Très bon maintien du flux lumineux pendant la durée de vie de la lampe
- Fin et compact

CARACTÉRISTIQUES PRODUIT

- Durée de vie moyenne : jusqu'à 10 000 h (avec ballast électronique QUICKTRONIC)



FICHE TECHNIQUE

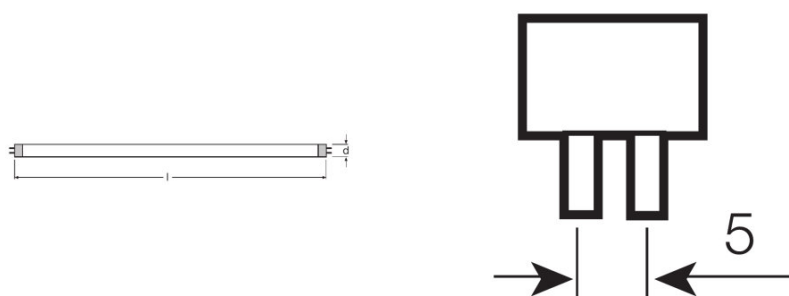
Données électriques

Efficacité lumineuse HF 25 °C	En cours de clarification par l'autorité et l'organisme de normalisation
Puissance nominale	8,00 W
Puissance nominale	8,00 W

Données photométriques

Ra Indice de rendu des couleurs	≥60
Flux lumineux à 25 °C	385 lm
Teinte de couleur	640
Teinte de couleur (désignation)	Blanc froid
Temp. de couleur	4000 K
Flux lumineux	385 lm
Ra Indice de rendu des couleurs	≥60

Dimensions & poids



Diamètre du tube	16 mm
Longueur	288,0 mm
Longueur du culot hors pins	288,00 mm
Diamètre	16,0 mm

Durée de vie

Durée de vie	8000 h ¹⁾
Durée de vie	5000 h
Durée de vie nominale	5000 h

¹⁾ Avec ballast conventionnel/ballast faible perte

Donnée produit supplémentaire

Culot (désignation standard)	G5
Teneur en mercure	2,5 mg

Pictogramme DEEE	Oui
-------------------------	-----

Certificats & Normes

Classe d'énergie efficace	A
Consommation d'énergie	9 kWh/1000h

Distribution de lumière

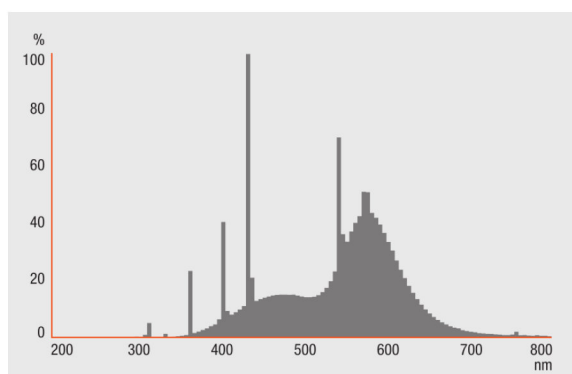
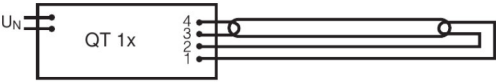


Schéma répartition spectrale

Schéma de câblage



Die Zuleitungen 3 und 4 sollen so kurz wie möglich sein

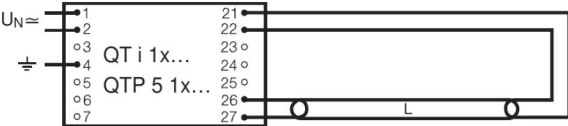


Schéma de câblage

Schéma de câblage

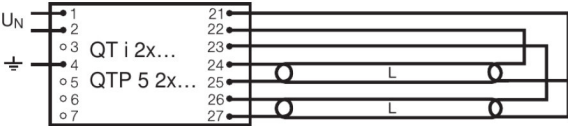


Schéma de câblage

GARANTIE SYSTÈME

Garantie système OSRAM + en combinaison avec des alimentations électroniques OSRAM

CONSIGNES DE SÉCURITÉ

En cas de casse de lampe: www.ledvance.fr/lampecassees

DONNÉES LOGISTIQUES

Code produit	Unité d'emballage (Pièces/Unité)	Dimensions (longueur x largeur x hauteur)	Poids brut	Volume
4008321025081	Fourreau 1	304 mm x 19 mm x 19 mm	37,30 g	0.11 dm ³
4008321062741	Etui carton fermé 10	313 mm x 43 mm x 91 mm	353,71 g	1.22 dm ³
4008321025098	Carton de regroupement 10	313 mm x 51 mm x 105 mm	463,00 g	1.68 dm ³
4050300008912	Fourreau 1	303 mm x 19 mm x 23 mm	36,30 g	0.13 dm ³
4050300207124	Carton de regroupement 25	320 mm x 119 mm x 105 mm	980,60 g	4.00 dm ³

Le code produit mentionné décrit la petite quantité d'unité qui peut être commandée. Une unité peut contenir un ou plusieurs produits. Lorsque vous passez la commande, merci de bien vouloir entrer une unité ou un multiple d'une unité.

AVERTISSEMENT

Sous réserve de modifications. Sauf erreur ou omission. Veuillez à toujours utiliser la version la plus récente.

Basic T5 Short | Tubes fluorescents 16 mm, short, culot G5

Nom du produit	Nom du produit (Electronique de gestion)	EAN	Intensité nominale	Perte de puissance	Flux lumineux à 35 °C	Quantité de points lumineux
L 8 W/640	QT-ECO 1x4-16/220-240 L	4050300660370	0.07 A	10.50 W	450 lm	1
	QT-ECO 1x4-16/220-240 S	4050300638584	0.07 A	10.50 W	450 lm	1
	QT-ECO 2x5-11/220-240 S	4050300821504	0.13 A	17.50 W	450 lm	2