

FICHE DE DONNÉES PRODUIT

FC 22 W/6500K

LUMILUX T5 FC | Lampe fluorescente circulaire 16 mm, avec culot 2GX13



DOMAINES D'APPLICATION

- Bâtiments publics
- Bureaux
- Restaurants
- Industrie
- Commerces
- Supermarchés et grands magasins
- Hôtels

AVANTAGES PRODUITS

- Extrêmement économique
- Bonne qualité de la lumière
- Excellent flux lumineux
- Excellent éclairage uniforme sans ombres
- Bonne durée de vie moyenne (avec ballast électronique OSRAM)

CARACTÉRISTIQUES PRODUIT

- Bon indice de rendu des couleurs : 1B (R_a : 80 à 89)
- Gradable (de 100...1 % avec ballast électronique QT_i DALI/DIM)
- Tube fluorescent circulaire à culot simple
- Diamètre de tube : 16,0 mm



FICHE TECHNIQUE

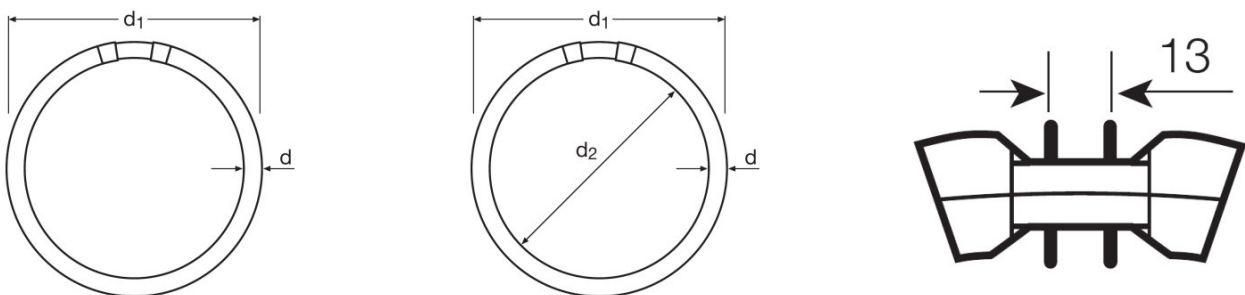
Données électriques

Puissance nominale	22,30 W
Puissance nominale	22,00 W

Données photométriques

Efficacité lumineuse alimentation conv.	77 lm/W
Ra Indice de rendu des couleurs	≥80
Flux lumineux	1710 lm
Flux lumineux à 25 °C	1800 lm
Teinte de couleur	865
Température de couleur	6500 K
Flux lumineux nominale	1800 lm
Teinte de couleur (désignation)	LUMILUX Lumière du jour froide
Maintien flux lumineux à 2 000 h	0,85
Maintien flux lumineux à 4 000 h	0,83
Maintien flux lumineux à 6 000 h	0,80
Maintien flux lumineux à 8 000 h	0,80
Maintien flux lumineux à 12 000 h	0,75
Temp. de couleur	6500 K
Flux lumineux	1800 lm
Ra Indice de rendu des couleurs	≥80

Dimensions & poids



Diamètre du tube	16 mm
Longueur	230,0 mm
Longueur du culot hors pins	225,00 mm
Diamètre	16,0 mm
Diamètre maximum	16,0 mm

Temp. et condition de fonctionnement

Flux max. selon temp. ambiante	35,0 °C
---------------------------------------	---------

Durée de vie

Durée de vie	8000 h ¹⁾
Durée de vie	12000 h ¹⁾
Taux de survivance à 2 000 h	0,99
Taux de survivance à 4 000 h	0,99
Taux de survivance à 6 000 h	0,98
Taux de survivance à 8 000 h	0,92
Taux de survivance à 12 000 h	0,50
Fréquence 50 Hz/HF	HF
Durée de vie	12000 h
Durée de vie nominale	12000 h

¹⁾ Avec un ballast électronique préchauffage

Donnée produit supplémentaire

Culot (désignation standard)	2GX13
Teneur en mercure	3,8 mg
Pictogramme DEEE	Oui
Notes bas de page util. uniquem. produit	Pour fonctionnement avec ballast électronique uniquement

Capacités

Pour l'intérieur	Oui
-------------------------	-----

Certificats & Normes

Classe d'énergie efficace	A
Consommation d'énergie	25 kWh/1000h

Distribution de lumière

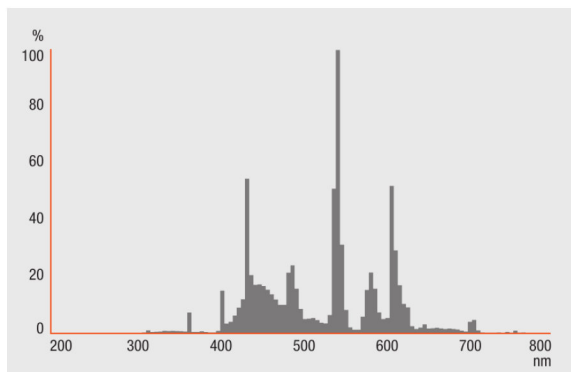


Schéma répartition spectrale

Schéma de câblage

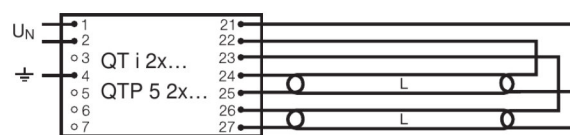
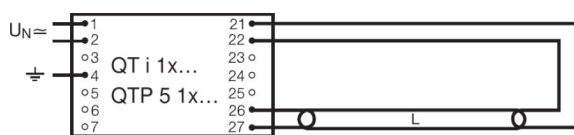


Schéma de câblage

Schéma de câblage

GARANTIE SYSTÈME

Garantie système OSRAM + en combinaison avec des alimentations électroniques OSRAM

TECHNIQUE / ACCESSOIRES

– Uniquement pour un fonctionnement sur les alimentations électroniques

CONSIGNES DE SÉCURITÉ

En cas de casse de lampe: www.ledvance.fr/lampecassees

DONNÉES LOGISTIQUES

Code produit	Unité d'emballage (Pièces/Unité)	Dimensions (longueur x largeur x hauteur)	Poids brut	Volume
4050300528441	Etui carton fermé 1	235 mm x 37 mm x 231 mm	128,50 g	2.01 dm ³
4050300528458	Carton de regroupement 12	375 mm x 245 mm x 253 mm	1865,00 g	23.24 dm ³

Le code produit mentionné décrit la petite quantité d'unité qui peut être commandée. Une unité peut contenir un ou plusieurs produits. Lorsque vous passez la commande, merci de bien vouloir entrer une unité ou un multiple d'une unité.

RÉFÉRENCES/LIENS

Pour de plus amples informations sur la garantie système et les modalités et conditions de la garantie, voir sous

▶ www.ledvance.com/system-guarantee

AVERTISSEMENT

Sous réserve de modifications. Sauf erreur ou omission. Veuillez à toujours utiliser la version la plus récente.

LUMILUX T5 FC | Lampe fluorescente circulaire 16 mm, avec culot 2GX13

Nom du produit	Nom du produit (Electronique de gestion)	EAN	Intensité nominale	Perte de puissance	Flux lumineux à 35 °C	Quantité de points lumineux	Flux lumineux à 25 °C
FC 22 W/6500K	QT-ECO 1x18-24/220-240 L	4050300660417	0.16 A	22.50 W	1650 lm	1	
	QT-ECO 1x18-24/220-240 S	4050300638560	0.16 A	22.50 W	1650 lm	1	
	QTi 1x14/24/21/39 GII	4008321383334	0.15 A	25.00 W	1800 lm	1	
	QTi 1x14/24 DIM	4050300870922	0.11 A	25.00 W	1750 lm	1	
	QTi 2x14/24/21/39 GII	4008321383396	0.21 A	49.00 W	1800 lm	2	
	QTi 2x14/24 DIM	4050300870946	0.22 A	49.00 W	1750 lm	2	
	QTi 3x14/24 DIM	4008321069719	0.32 A	73.00 W	1750 lm	3	
	QTi 4x14/24 DIM	4008321069993	0.43 A	98.00 W	1750 lm	4	
	QTi DALI 1x14/24 DIM	4050300870380	0.11 A	25.00 W	1750 lm	1	
	QTi DALI 2x14/24 DIM	4050300870861	0.22 A	49.00 W	1750 lm	2	
	QTi DALI 3x14/24 DIM	4008321069955	0.32 A	73.00 W	1750 lm	3	
	QTi DALI 4x14/24 DIM	4008321070036	0.43 A	98.00 W	1750 lm	4	
	QTi DALI-T/E 1x18-57 DIM	4008321060808	0.12 A	26.00 W	1800 lm	1	
	QTi DALI-T/E 2x18-42 DIM	4008321060822	0.22 A	51.00 W	1800 lm	2	
	QTi-T/E 1x18-57 DIM	4008321060860	0.12 A	26.00 W	1750 lm	1	
	QTi-T/E 2x18-42 DIM	4008321060846	0.22 A	51.00 W	1750 lm	2	
	QT-M 2x26-42/220-240 S	4008321110022	0.36 A	54.00 W	1600 lm	2	1600 lm
	QTP-M 1x26-42	4008321329134	0.12 A	25.00 W	1800 lm	1	
	QTP-M 2x26-32	4008321329158	0.22 A	49.00 W	1800 lm	2	