

FICHE DE DONNÉES PRODUIT

LN COMP SWITCH 300 4 W 4000 K

LINEAR COMPACT SWITCH | Luminaire compact pour montage individuel ou en ligne continue avec interrupteur



DOMAINES D'APPLICATION

- Remplacement direct des luminaires avec lampes fluorescentes
- Applications intérieures
- Couloirs, halls d'entrée, cages d'escalier, pièces à vivre, sous-sols
- Éclairage d'accentuation
- Zones publiques
- Éclairage de voûtes
- Étagères, intégration dans des meubles ou montage sous meubles
- Éclairage linéaire homogène

AVANTAGES PRODUITS

- Dimensions compactes
- Peu d'espace requis grâce aux dimensions compactes
- Permet de connecter jusqu'à 10 luminaires en ligne continue
- Interrupteur pratique directement installé sur le luminaire
- Faible scintillement grâce à un ballast électronique spécial
- Installation flexible via 2 angles différents et 2 options de montage
- Application flexible grâce des longueurs disponibles de 300 à 1200 mm.
- Connexion en angle possible avec le câble inclus

CARACTÉRISTIQUES PRODUIT

- Interrupteur intégré
- Jusqu'à 10 luminaires connectables
- Embouts translucides
- Existe en versions avec flux lumineux 400 ... 1500 lm



- 4 longueurs différentes disponibles
- Haute efficacité lumineuse : jusqu'à 110 lm/W
- Test au fil incandescent selon CEI 695-2-1: 850 ° C

FICHE TECHNIQUE

Données électriques

Puissance nominale	4,00 W
Mode d'opération	Integrated LED driver
Tension nominale	220...240 V
Facteur de puissance λ	>0,5
Fréquence du réseau	50/60 Hz
Max. de luminaires par disjoncteur B16 A	40
Max. de luminaires par disjoncteur C10 A	32
Max. de luminaires par disjoncteur C16 A	51
Courant d'appel	15.0 A
Distorsion harmonique totale	88 %
Durée courant appel T sub h50 / sub	150 μ s

Données de l'alimentation du luminaire

Sans scintillement	Oui
Ouput current	50 mA

Données photométriques

Temp. de couleur	4000 K
Flux lumineux	450 lm
Efficacité lumineuse	110 lm/W
Ecart-type de correspondance de couleur	<5 sdc _m
Teinte de couleur (désignation)	Blanc froid
Ra Indice de rendu des couleurs	>80

Données photométriques

Angle de rayonnement	140 °
-----------------------------	-------

Dimensions & poids



Longueur	313,0 mm
Largeur	28,0 mm
Hauteur	36,0 mm
Poids du produit	119,00 g

Couleurs & matériaux

Matériau de corps	Polycarbonate (PC)
Couleur du produit	White
Couleur du teinte	White
Matériau de fermeture	Polycarbonate (PC)
Matière de la surface émettrice.	Polycarbonate

Temp. et condition de fonctionnement

Plage de température ambiante	-20...+40 °C
--------------------------------------	--------------

Durée de vie

Nombre de cycles de commutation	100000
Durée de vie L70/B50 @ 25 °C	50000 h
Durée de vie L80/B10 @ 25 °C	40000 h
Durée de vie L90/B10 @ 25 °C	30000 h

Donnée produit supplémentaire

Montage	Surface
Emplacement montage	Plafond / Mur

Capacités

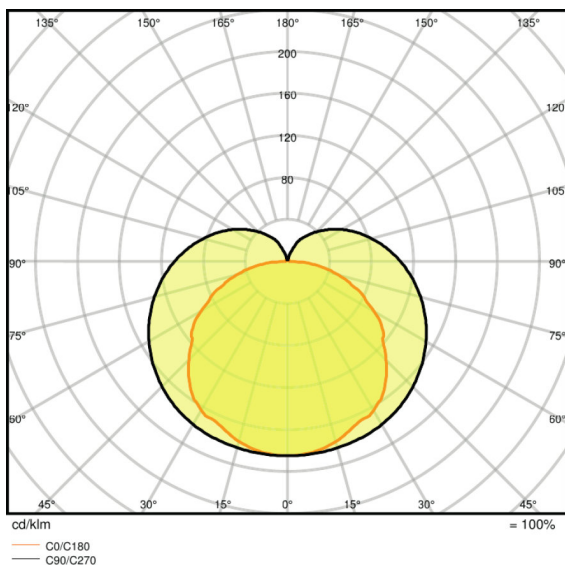
Gradable	Non
Type de connexion	Bornier à vis, 2 pôles (L,N)
Module LED remplaçable	Non remplaçable

Brûleur sécurisé	Non
-------------------------	-----

Certificats & Normes

Indice de protec. IK (résist. aux chocs)	IK03
Test au fil incand. selon CEI 695-2-1	850 °C
Groupe de sécurité photobiologiq EN62778	RG 0
Classe de protection	II
Type de protection	IP20
Température de surface limitée	Non pertinent
Normes	CE/CB/TÜV SÜD/EAC/RoHS

Distribution de lumière

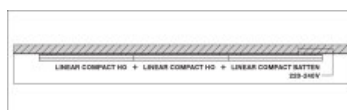
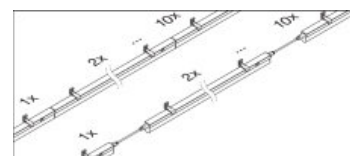
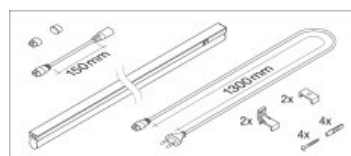
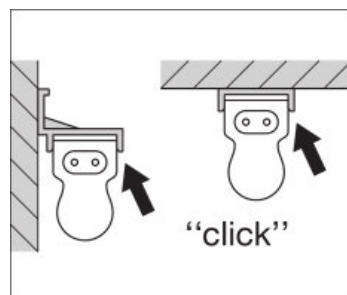


Courbe photométrique, polaire

DONNÉES LOGISTIQUES

Code produit	Unité d'emballage (Pièces/Unité)	Dimensions (longueur x largeur x hauteur)	Poids brut	Volume
4058075106093	Etui carton fermé 1	42 mm x 29 mm x 580 mm	167,00 g	0.71 dm ³
4058075106109	Carton de regroupement 25	558 mm x 223 mm x 180 mm	5954,00 g	22.40 dm ³

Le code produit mentionné décrit la petite quantité d'unité qui peut être commandée. Une unité peut contenir un ou plusieurs produits. Lorsque vous passez la commande, merci de bien vouloir entrer une unité ou un multiple d'une unité.

ADDITIONAL CATALOG INFORMATION

RÉFÉRENCES/LIENS

Plus d'informations sur la garantie sous

▶ www.ledvance.fr/garantie

AVERTISSEMENT

Sous réserve de modifications. Sauf erreur ou omission. Veuillez à toujours utiliser la version la plus récente.